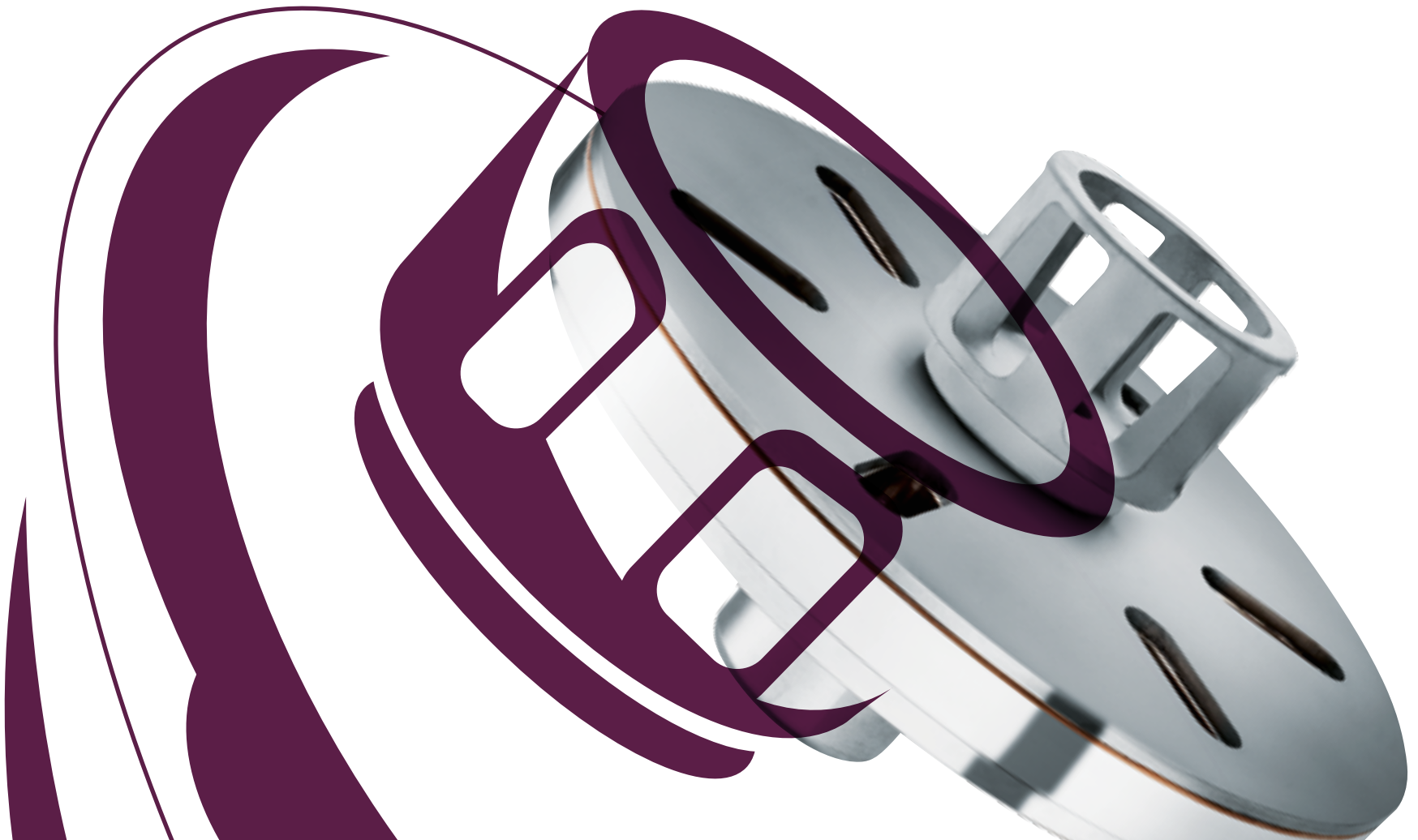


» HARTMETALL UND BESCHICHTUNG

STRAHL- UND OBERFLÄCHEN- TECHNIK

Verschleißfest. Dauerhaft stark.

DURIT



» VERSCHLEIßSCHUTZ FÜR DIE STRAHL- UND OBERFLÄCHENTECHNIK

Oberflächenveredelung, Oberflächenreinigung und mehr: Abrasive Medien stellen ganz besondere Anforderungen an die Beschaffenheit der Werkzeuge und Bauteile – der Werkstoff Hartmetall hält stand. DURIT bietet für den gesamten Bereich der Strahl- und Oberflächentechnik **anwenderbezogene Lösungen**, die spürbaren Mehrwert schaffen.

» WIR LÖSEN IHR VERSCHLEIßPROBLEM

Verteiler, Schaufeln, Beschleuniger: DURIT Produkte stehen für ein **Höchstmaß an Qualität** und schaffen entscheidende **Wettbewerbsvorteile**. Die Anforderungen an die Bauteile oder Werkzeuge stellen unsere Kunden – unsere Experten finden die passende Lösung.

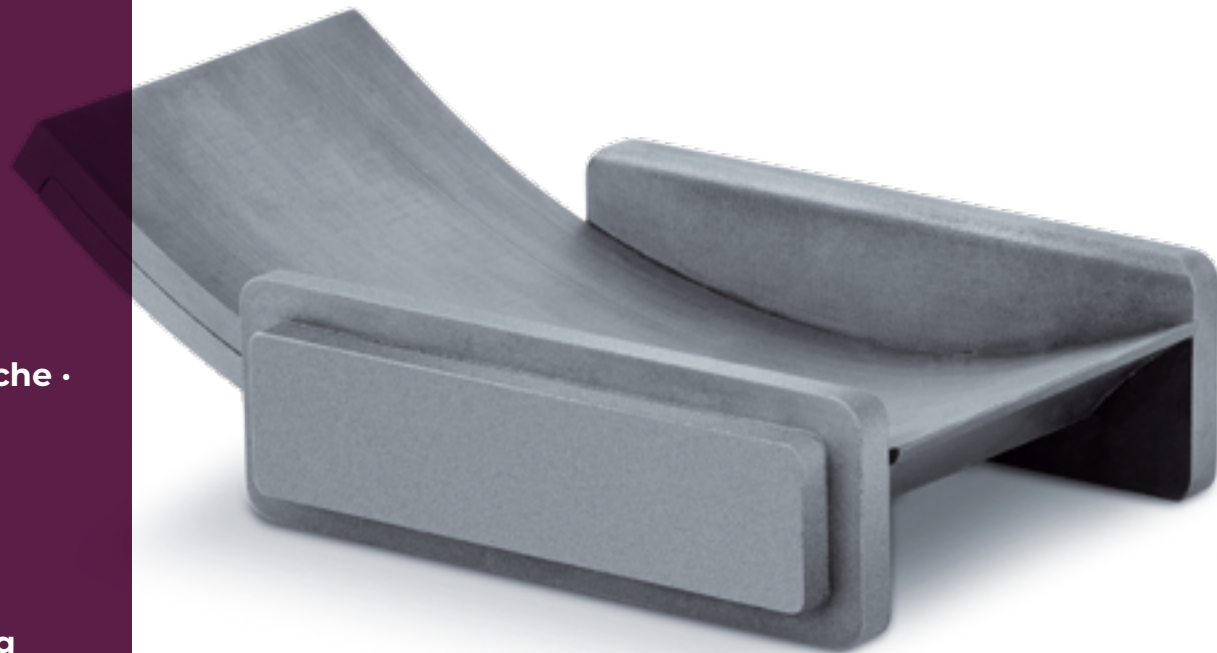
» EXTREMSTEN ANFORDERUNGEN GEWACHSEN

Produkte ::

Strahldüsen · Wurfschaufeln ·
Beschleuniger · Vereinzeler · Prallbleche ·
Schleißbleche · Auskleidungen ·
Zuführungen

Typische Einsatzbereiche ::

Oberflächenveredelung und -reinigung





» HARTMETALL-TECHNOLOGIE

Bauteile, Werkzeuge und Komponenten aus Hartmetall sind **enorm verschleißfest, extrem langlebig** und **vielfältig einsetzbar**. Hartmetall-Lösungen von DURIT sind höchsten Anforderungen gewachsen.

» WIR LEBEN HARTMETALL

Hartmetall aus einer Hand – von der Rohlingsfertigung bis zum hochpräzisen Endprodukt. DURIT fertigt **kundenspezifische Bauteile** und realisiert **individuelle Formen** sowie **komplexe Geometrien**.

» WIR BIETEN HARTMETALL IM FULL-SERVICE

HARDFACTS

» DURIT HARTMETALL

» SEIT 1982

Erfolgreich und lösungsorientiert

» ÜBER 500 MITARBEITER

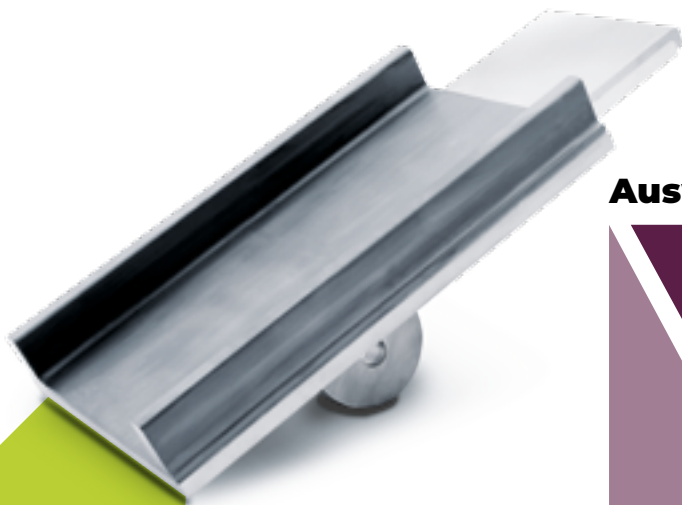
Weltweit

» MEHR ALS 60 HARTMETALLSORTEN

Für Verschleißschutz und spanlose Umformung

» 100 % BESCHICHTUNGSKOMPETENZ

HVOF, APS, EAWS, Laser Cladding, PVD und CVD



Auswahl anwendungsspezifischer Hartmetallsorten ::

SORTE	Zusammensetzung	Binder (%)	Korngröße	Härte (HV30)	Bruchzähigkeit (MPa * m^{1/2})
GD03F	WC-Co	5,75	feinst	1850	9
GD08F	WC-Co	8,00	feinst	1625	10
GD13F	WC-Co	10,00	feinst	1540	12
GD05	WC-Co	5,50	fein	1700	10
GD10	WC-Co	6,00	medium	1600	10
GD15	WC-Co	8,00	medium	1460	12
GD20	WC-Co	10,00	medium	1350	15



» DURIT QUALITÄT STEHT FÜR BESTE RESULTATE

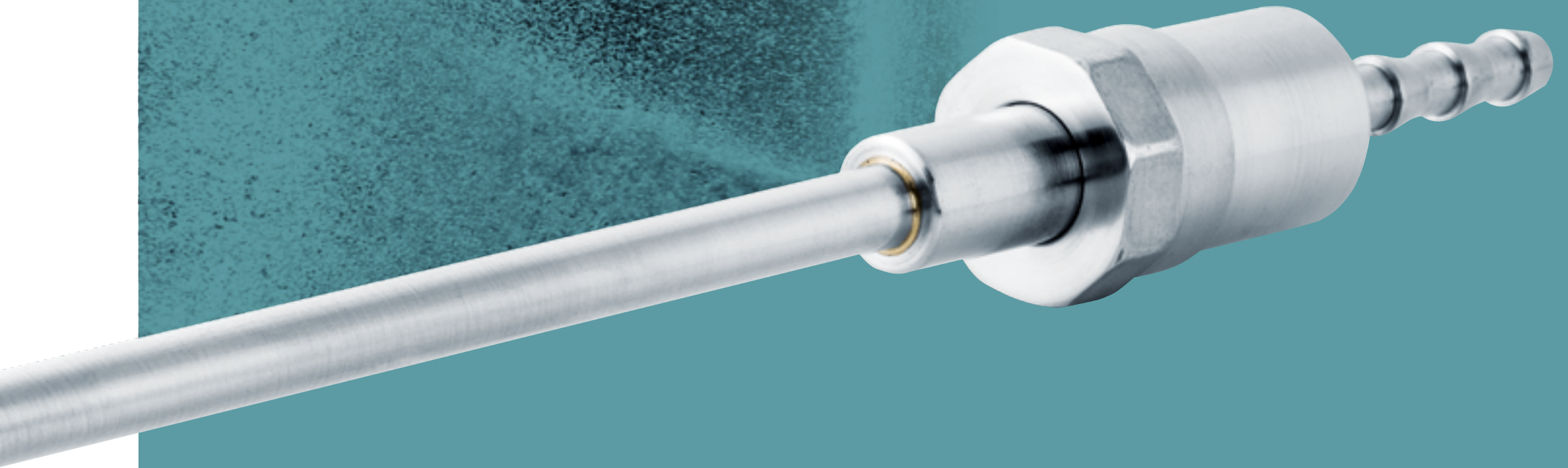
Als einer der wenigen **ganzheitlichen Anbieter im Markt** bietet DURIT ein umfassendes Konzept von der Beratung, über die Entwicklung und Konstruktion, bis hin zur Produktion hochpräziser Komponenten.

» **HARTMETALL AUS EINER HAND**

Maßhaltigkeit, Kontinuität und **Wertsteigerung** stehen produkttechnisch im Fokus. Auch deshalb sind sämtliche Produktionsstätten **State of the Art** und mit neuester Technologie ausgestattet. Unserem **prozessorientierten Qualitätsmanagement** messen wir eine besondere Bedeutung zu.

» **QUALITÄT UND MEHRWERT DURCH ZERTIFIZIERTE PROZESSE**





» DURIT HARTMETALL GMBH

Linderhauser Straße 139
42279 Wuppertal
T 0202 55 109 0
F 0202 55 109 25
info@durit.de

durit.de

takes you to EXTREMES

