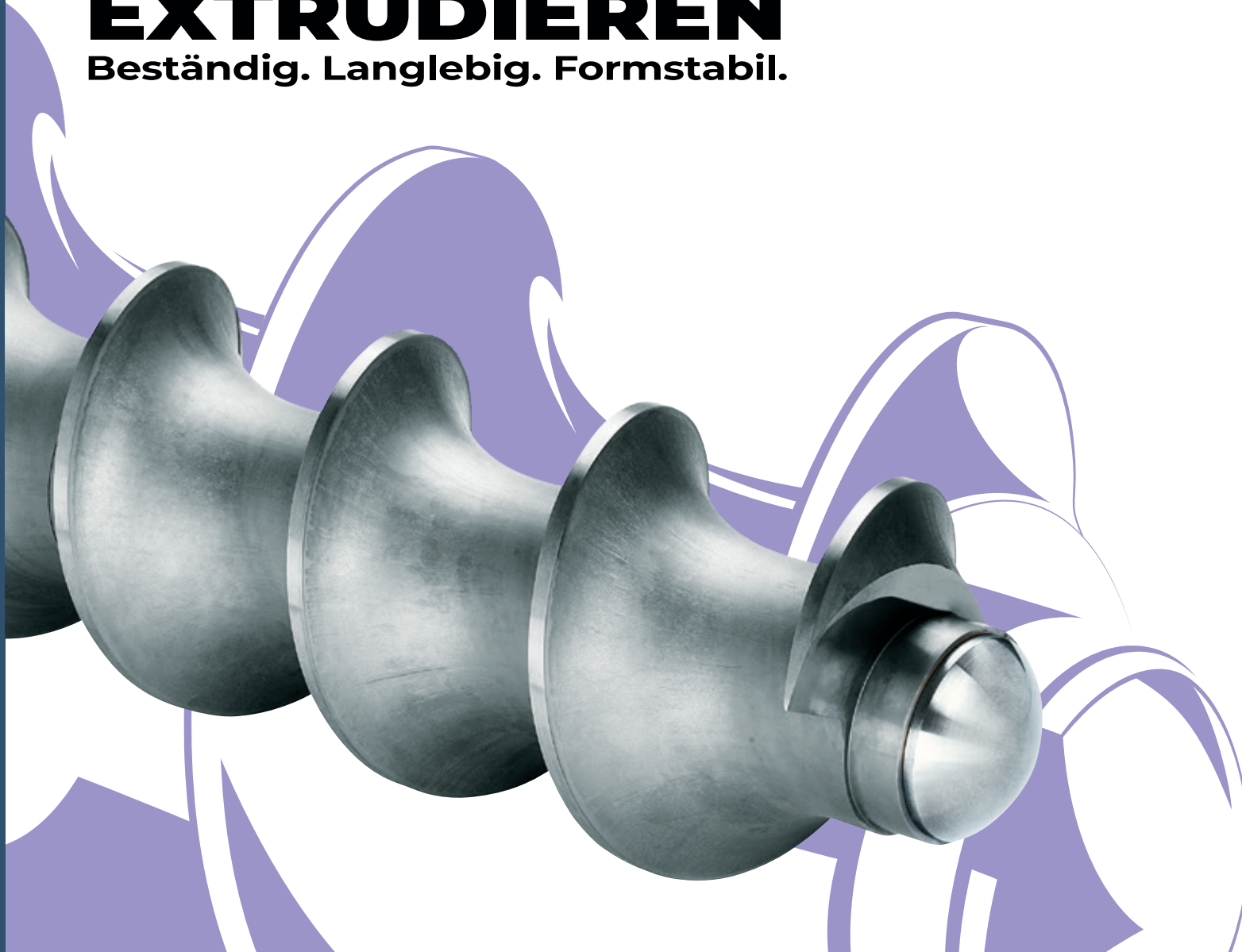


» HARTMETALL UND BESCHICHTUNG

FÖRDERN MISCHEN EXTRUDIEREN

Beständig. Langlebig. Formstabil.

DURIT



» HARTMETALL-TECHNOLOGIE

Bauteile, Werkzeuge und Komponenten aus Hartmetall sind **enorm verschleißfest, extrem langlebig** und **vielfältig einsetzbar**. Hartmetall-Lösungen von DURIT sind höchsten Anforderungen gewachsen.

» WIR LEBEN HARTMETALL

Hartmetall aus einer Hand – von der Rohlingsfertigung bis zum hochpräzisen Endprodukt. DURIT fertigt **kundenspezifische Bauteile** und realisiert **individuelle Formen** sowie **komplexe Geometrien**.

» WIR BIETEN HARTMETALL IM FULL-SERVICE



HARDFACTS

» DURIT HARTMETALL

» SEIT 1982

Erfolgreich und lösungsorientiert

» ÜBER 500 MITARBEITER

Weltweit

» MEHR ALS 60 HARTMETALL-SORTEN

Für Verschleißschutz
und spanlose Umformung

» 100 % BESCHICHTUNGSKOMPETENZ

HVOF, APS, EAWS,
Laser Cladding, PVD und CVD

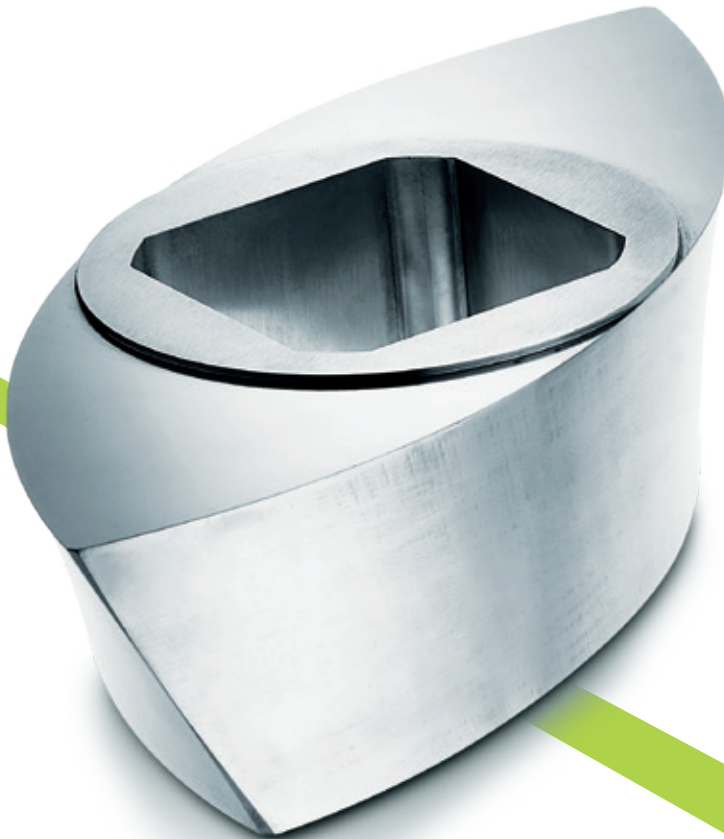
» VERSCHLEIßSCHUTZ FÜR FÖRDERN, MISCHEN, EXTRUDIEREN

Komponenten und Werkzeuge aus Hartmetall werden in vielen Prozessen erfolgreich eingesetzt, um **vorzeitigen Verschleiß zu verhindern**. So auch im Feld des Förderns, Mischens und Extrudierens, das in vielen Industriesektoren eine wichtige Rolle spielt. DURIT verfügt in diesem speziellen Bereich über beste Referenzen und realisiert für die geforderten Anwendungen **erstklassige, beständige Lösungen**.

» WIR LÖSEN IHR VERSCHLEIßPROBLEM

Beständigkeit, Langlebigkeit und Formstabilität sind wesentliche Anforderungen für diesen Einsatzbereich. Bei besonders anspruchsvollen Anwendungen ist der Werkstoff Hartmetall die perfekte Lösung.

» EXTREMSTEN ANFORDERUNGEN GEWACHSEN



Produkte ::

Extruderschnecken · Förderschnecken · Schneckensegmente · Mischerpaddel · Innenauskleidungen · Lagerbuchsen · Lochplatten · Mundstücke · Profilglätter · Formrollen · Abstreifer · Knetbolzen

Typische Einsatzbereiche ::

Keramische Massen · Kunststoffindustrie · Farben und Lacke · Dachsteinindustrie · Lebensmittelindustrie · Verbundwerkstoffe · und mehr



Auswahl anwendungsspezifischer Hartmetallsorten ::

SORTE	Zusammensetzung	Binder (%)	Korngröße	Härte (HV30)	Bruchzähigkeit (MPa * m ^{1/2})
GD08F	WC-Co	8,00	feinst	1625	10
GD13F	WC-Co	10,00	feinst	1540	12
GD10	WC-Co	6,00	medium	1600	10
GD15	WC-Co	8,00	medium	1460	12
GD20	WC-Co	10,00	medium	1350	15
GD30	WC-Co	15,00	medium	1150	15,5
GD10N	WC-Ni	7,00	fein	1530	10
GD20N	WC-Ni	9,00	fein	1400	10
GD10NC	WC-Ni/Cr	6,80	fein	1630	11,5

» BESCHICHTUNGS- TECHNOLOGIE

Beschichtungen von DURIT machen Werkzeuge, Komponenten und Bauteile deutlich **widerstandsfähiger**. Unsere Experten realisieren **Hightech-Lösungen**, die sich durch besondere Eigenschaften auszeichnen.

» EFFEKTIVER GEGEN DEN VERSCHLEIß

Als Ergänzung zu Vollhartmetall erzielt modernes Beschichten gerade bei großvolumigen Bauteilen ein optimales Ergebnis. So perfektionieren **Thermische Spritzbeschichtungen** und **Laser Cladding** hochpräzise Komponenten. Beschichtungen von DURIT sind in vielen Fällen das optimale Verfahren, um die **Produktivität zu erhöhen**.

» PRODUKTIVITÄT GEZIELT VERBESSERN



LASER CLADDING

Laserauftragsschweißen

» Legierungen

Schweißbare Pulver (Legierungen, Metalle) – vergleichbar Stellite, Tribaloy, Colmoly, Hastaloy, Inconel o. Ä.

HVOF

High Velocity Oxygen Fuel
Hochgeschwindigkeits-Flammspritzen

» Karbide

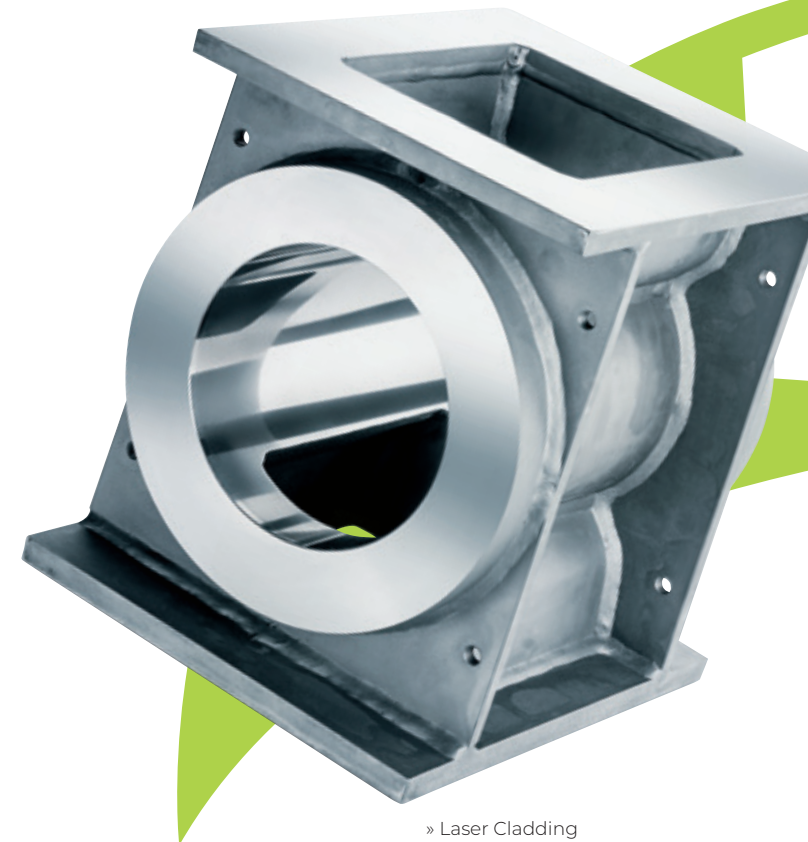
WC/Co

WC/Co-Cr

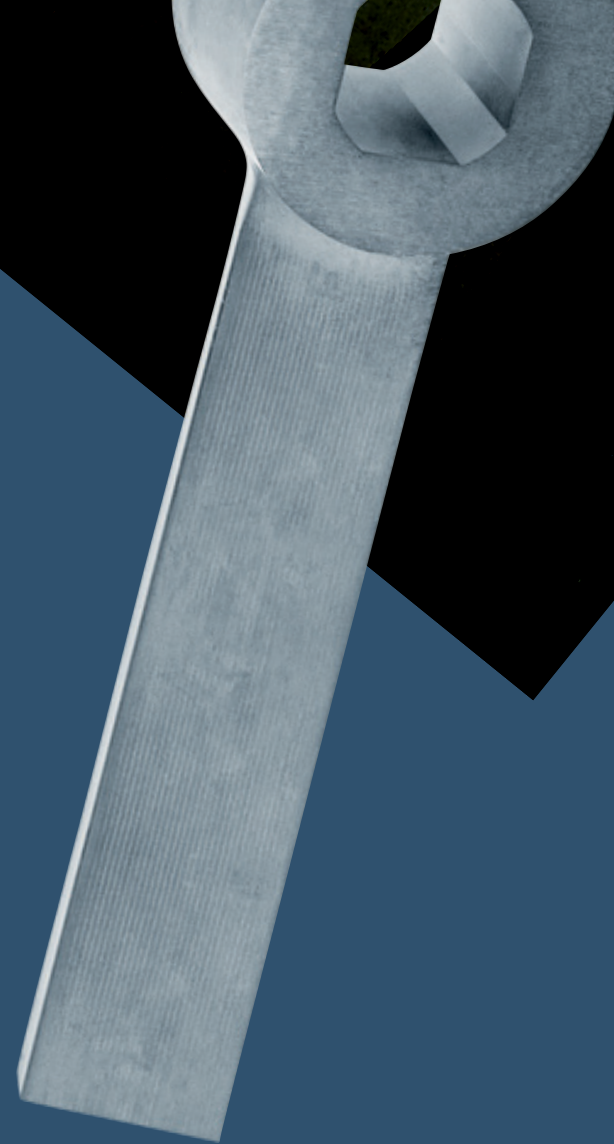
WC/Ni

WC/NiCrBSiFe

Cr₂C₃/NiCr



» Laser Cladding



» **DURIT HARTMETALL GMBH**

Linderhauser Straße 139
42279 Wuppertal
T 0202 55 109 0
F 0202 55 109 25
info@durit.de

durit.de

takes you to EXTREMES

