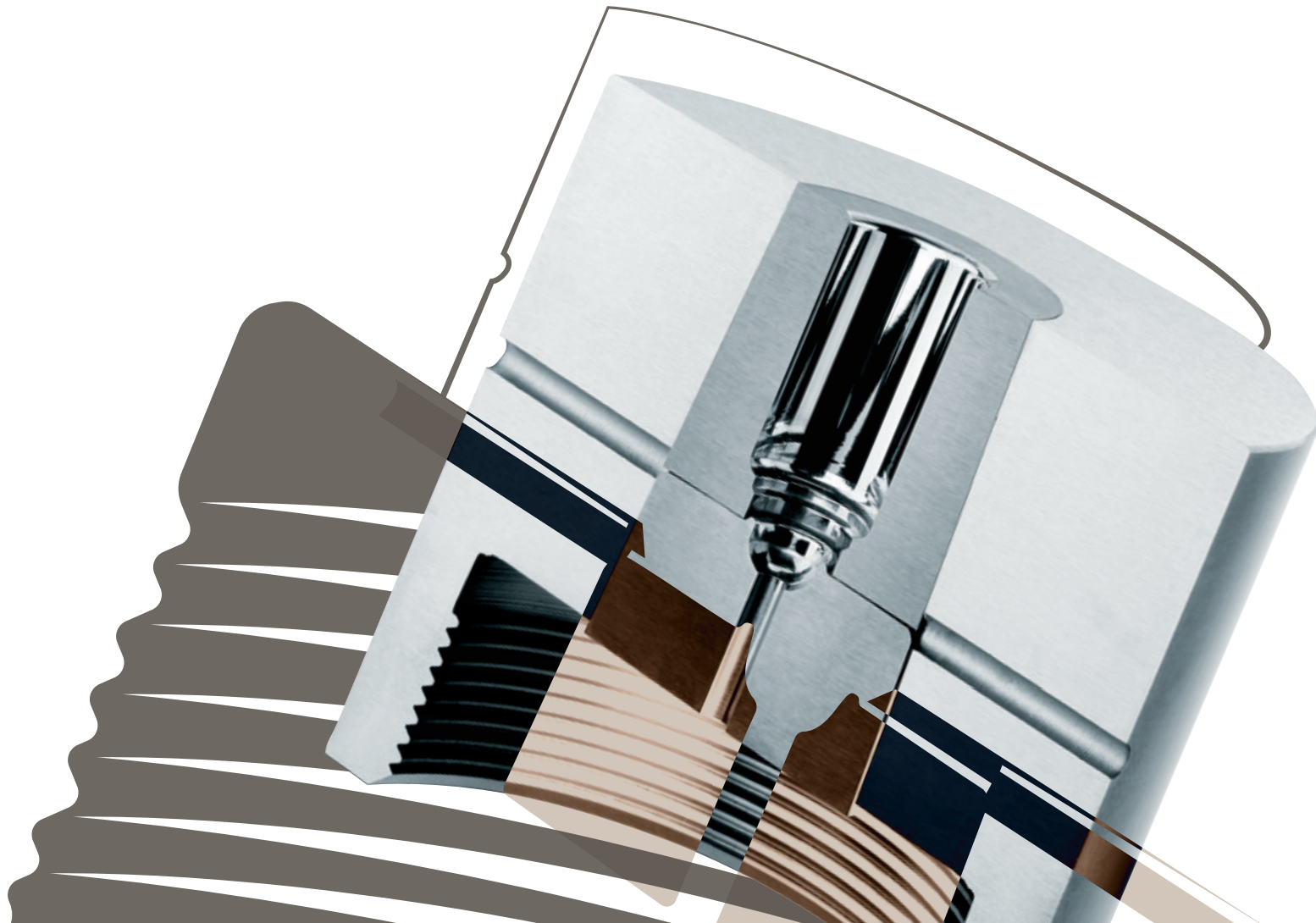


» HARTMETALL UND BESCHICHTUNG

# UMFORMTECHNIK

Schlagfest. Konturgenau. Leistungsstark.

DURIT



# » HARTMETALL-TECHNOLOGIE

Werkzeuge und Komponenten aus Hartmetall sind **enorm verschleißfest**, **extrem langlebig** und **vielfältig einsetzbar**. Hartmetall-Lösungen von DURIT sind höchsten Anforderungen gewachsen.

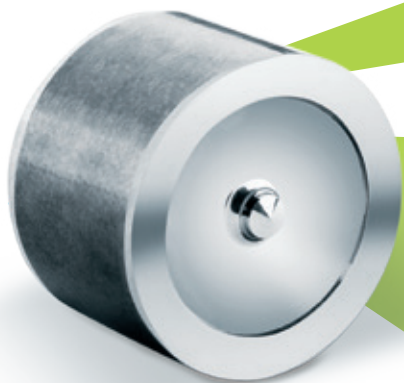
## » WIR LEBEN HARTMETALL

**Hartmetall aus einer Hand** – von der Rohlingsfertigung bis zum hochpräzisen Endprodukt. DURIT fertigt **kundenspezifische Werkzeuge** und realisiert **individuelle Formen** sowie **komplexe Geometrien**.

## » WIR BIETEN HARTMETALL IM FULL-SERVICE

### HARDFACTS

- » **DURIT HARTMETALL**
- » **SEIT 1982**  
Erfolgreich und lösungsorientiert
- » **ÜBER 500 MITARBEITER**  
Weltweit
- » **MEHR ALS 60 HARTMETALL-SORTEN**  
Für Verschleißschutz  
und spanlose Umformung
- » **100 % BESCHICHTUNGSKOMPETENZ**  
HVOF, APS, EAWS,  
Laser Cladding, PVD und CVD



# » VERSCHLEIßFESTE WERKZEUGE FÜR DIE UMFORMTECHNIK

In der Umformtechnik geht es Schlag auf Schlag. Die Entwicklung und die Herstellung von Kaltschlagwerkzeugen für die Produktion von Verbindungselementen erfordern viel Erfahrung und **höchste Präzision**. Gemeinsam mit unseren Kunden entwickeln wir **individuelle und spezifische Werkzeugkonstruktionen**.

## » WIR LÖSEN IHR VERSCHLEIßPROBLEM

Schrauben, Nieten, Federn und mehr: Ob komplexe Geometrien, engste Toleranzen oder allgemein extreme Umformungen – die Ansprüche in diesem breiten Einsatzbereich sind enorm. Die **Hartmetall-Lösungen von DURIT erhöhen die Wirtschaftlichkeit der Produktionsprozesse** – um ein Vielfaches.

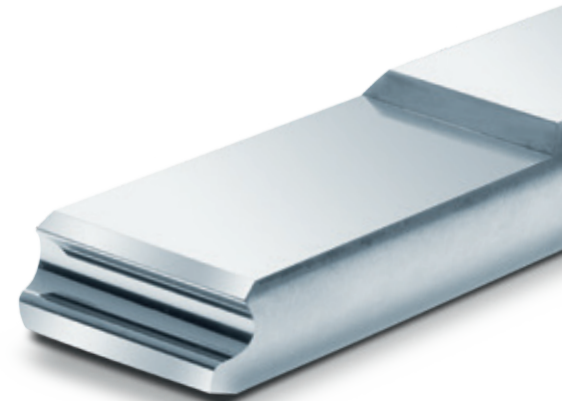
## » EXTREMSTEN ANFORDERUNGEN GEWACHSEN

### Produkte ::

Abschermesser und -buchsen · Reduziermatrizen · Vor- und Fertigstaucher · Fließpressmatrizen · Stempel · Kopfpressmatrizen · Sechskant- und Segmentwerkzeuge · Klemm- und Zwickbacken · Richtrollen · Drahteinziehrollen · Wickeldorne · Steigungskeile · Drahtführungen · Drahtwickelrollen

### Typische Einsatzbereiche ::

Schrauben-, Bolzen- und Nietenherstellung · Wälzlagerindustrie · Kettenherstellung · Federnherstellung · Automotive und Aerospace





## Auswahl anwendungsspezifischer Hartmetallsorten ::

<b>SORTE</b>	<b>Zusammensetzung</b>	<b>Binder (%)</b>	<b>Korngröße</b>	<b>Härte (HV30)</b>	<b>Bruchzähigkeit (MPa · m<sup>1/2</sup>)</b>
GD13F	WC-Co	10,00	feinst	1540	12
GD16F	WC-Co	13,00	feinst	1390	13
GD18F	WC-Co	15,00	feinst	1285	14
GD30	WC-Co	15,00	medium	1150	15,5
GD40	WC-Co	18,00	medium	1025	16
GD45	WC-Co	22,50	medium	920	18
GD50	WC-Co	25,00	medium	840	22
GD60	WC-Co	27,00	medium	770	25

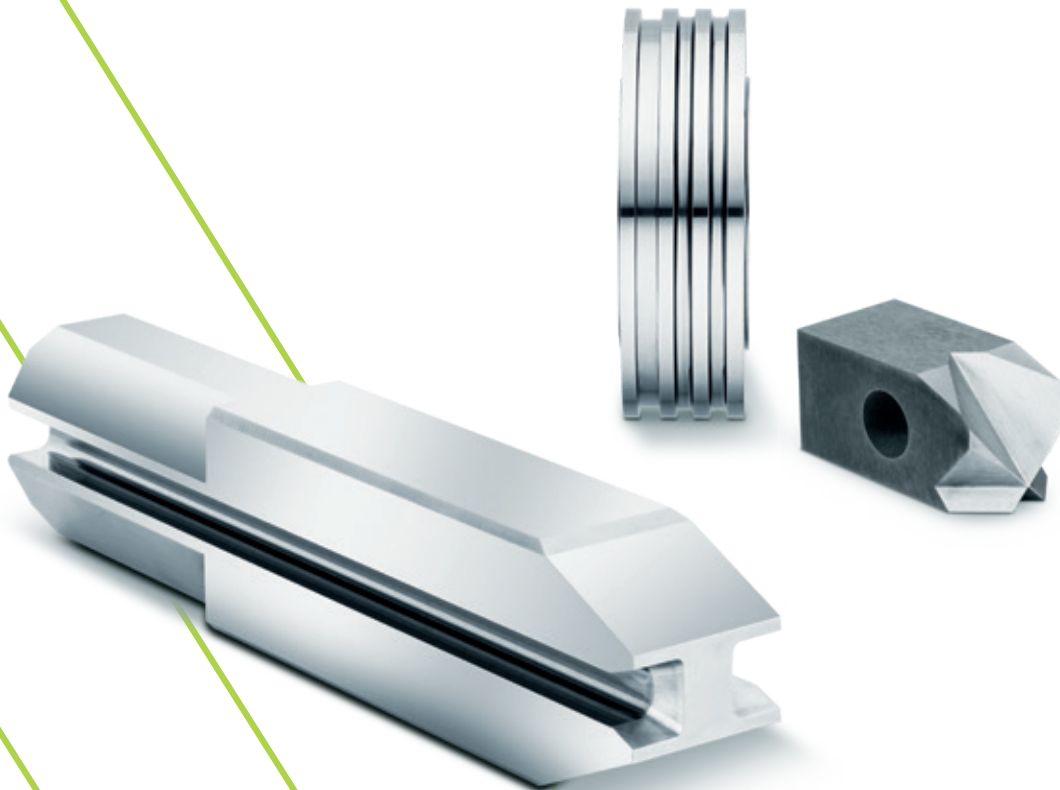
# » DURIT QUALITÄT STEHT FÜR BESTE RESULTATE

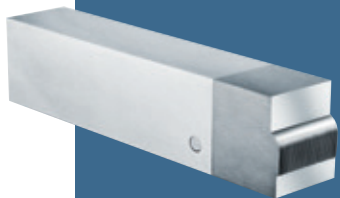
Als einer der wenigen **ganzheitlichen Anbieter im Markt** bietet DURIT ein umfassendes Konzept von der Beratung, über die Entwicklung und Konstruktion, bis hin zur Produktion hochpräziser Komponenten.

## » HARTMETALL AUS EINER HAND

**Maßhaltigkeit, Kontinuität** und **Wertsteigerung** stehen produkttechnisch im Fokus. Auch deshalb sind sämtliche Produktionsstätten **State of the Art** und mit neuester Technologie ausgestattet. Unserem **prozessorientierten Qualitätsmanagement** messen wir eine besondere Bedeutung zu.

## » QUALITÄT UND MEHRWERT DURCH ZERTIFIZIERTE PROZESSE





» **DURIT HARTMETALL GMBH**

Linderhauser Straße 139  
42279 Wuppertal  
T 0202 55 109 0  
F 0202 55 109 25  
info@durit.de

[durit.de](http://durit.de)

**takes you to EXTREMES**

